



**N°9**

**LETTRE D'INFORMATION**  
**DE LA**  
**SOCIÉTÉ DES AMIS DU MUSÉE DE LA POSTE**

**Exposition « TRANSMISSION(S)  
Regards contemporains sur les collections »**

**Du 16 février au 18 septembre 2022**

Le Musée de La Poste donne « Carte Blanche » à MADAME et DOMINIQUE BLAIS et propose aux visiteurs de redécouvrir une sélection des objets les plus iconiques de ses collections, transmués par le regard et le talent conjugués de deux artistes contemporains : Madame et Dominique Blais.

Après plusieurs mois d'immersion parmi les collections du Musée de La Poste, et plus largement au sein de l'univers postal, guidés par leur seule inspiration et leur sensibilité propre, les deux artistes nous offrent une relecture originale et audacieuse de plusieurs pièces comme la carte postale, le timbre-poste, le télégraphe Chappe, la boule de Moulins ...

Ou encore l'appareil Fortin, incarnation du réseau pneumatique de Paris, symbole par excellence de l'essor des systèmes de transmission de l'information au sein de la capitale, qui a été pour eux une source d'inspiration particulière. Le visiteur sera invité à déambuler à travers une quarantaine d'œuvres inédites, présentées dans des espaces distincts : l'occasion pour lui d'apprécier le parti-pris de chacun des deux artistes, ô combien différents et pourtant si complémentaires.

Au cœur de l'exposition, à la jonction de ces deux regards, sera diffusée une interview de Madame et Dominique Blais, évoquant leurs influences et les coulisses de leur travail ; notamment leurs créations respectives autour de l'appareil pneumatique, lien entre leurs deux univers.

### **MADAME**

Madame vit et travaille à Paris. Comédienne et scénographe de formation, elle s'est rapidement dirigée vers les arts plastiques, l'art en milieu urbain puis le collage, avec une prédilection pour les matériaux de la fin du XIXe – début XXe siècle.

Elle qui aime recycler, donner une seconde vie aux objets pour leur faire raconter une nouvelle histoire, a trouvé, grâce à cette carte blanche, un terrain d'expression à la hauteur de son talent !

Timbres-poste mis en scène, cartes postales ciselées, sacs postaux brodés... la matière postale devient la matière première de ses créations aux accents poétiques et surréalistes. Enfin, son rapport intime et familial à La Poste, couplé à son imagination débordante, l'ont amenée à créer des dizaines de pièces pour l'exposition.

Madame a exposé ses œuvres dans des lieux prestigieux tels que le Musée de l'Homme, le Musée National de l'Immigration et au Château d'If.

## DOMINIQUE BLAIS

Dominique Blais vit et travaille à Paris. Il est diplômé de l'École des Beaux-arts de Nantes, titulaire d'un DEA Média Multimédia du Conservatoire National des Arts et Métiers à Paris et d'un post-diplôme de l'École Supérieure des Beaux arts de Marseille. Son travail a fait l'objet de multiples expositions personnelles et collectives, et est présent dans de nombreuses collections publiques et privées.

Dominique Blais a toujours accordé une place centrale à l'immatériel dans ses créations.

Ces dernières années, il s'est particulièrement intéressé aux notions de mise en circulation, de flux, d'émission et de réception.

La carte blanche du Musée de La Poste fait écho à son travail et lui offre l'opportunité d'une mise en abîme de ses thèmes de prédilection.

L'artiste propose des œuvres originales et immersives qui tissent un lien avec les collections du Musée.

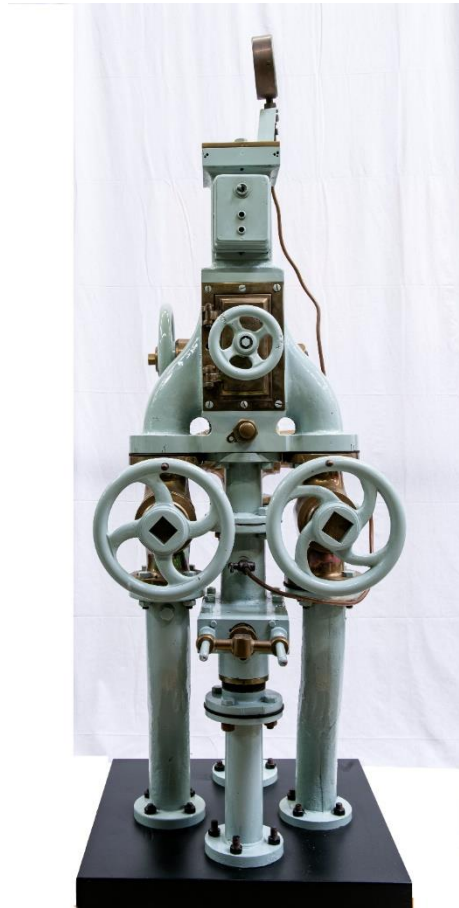
D'un motif en marge de planches de timbres, il fait un élément scénographique, du courrier qui défile dans les courroies de machines de tri un film poétique et hypnotique, et d'un filigrane présent sur un timbre le sujet même d'une gravure.

Dominique Blais a déjà créé des œuvres à partir d'inspirations postales et exposé dans des lieux prestigieux tels que la Biennale de Lyon avec des globes en verre représentant les différentes lunaisons envoyées par la Poste ; ou encore le Centre Pompidou avec des enveloppes comportant une partie translucide représentant des lunaisons

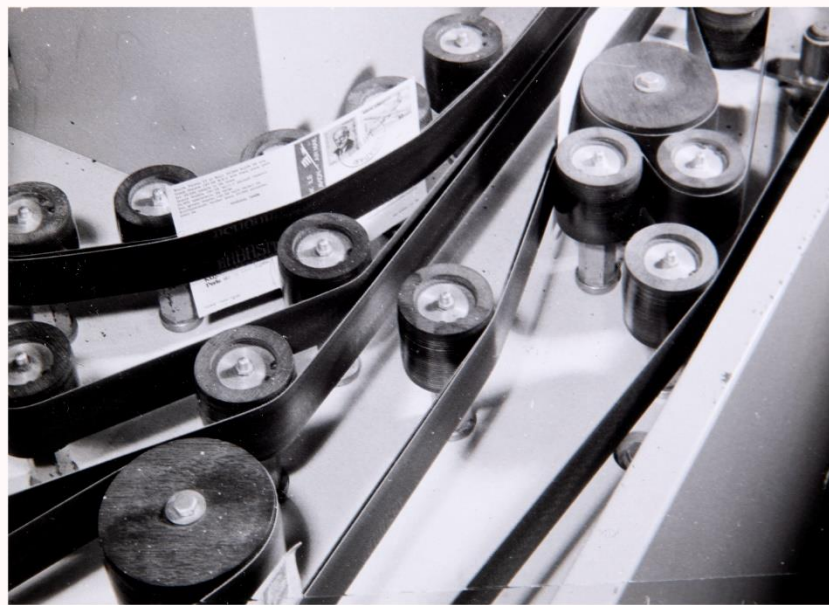
**Quelques œuvres du patrimoine du Musée qui ont particulièrement inspirées ces deux artistes :**



Carte postale du Palais Idéal du facteur Cheval à Hauterives (Drôme), Joseph Douzet/photographe à Saint-Vallier, 1906 - Collection Musée de La Poste © Musée de La Poste 2021



Appareil Fortin pour le réseau pneumatique de Paris, 164cmX60x85 cm, fonte peinte / cuivre, 1885/1984 – Collection Musée de La Poste © Musée de La Poste



Machine à trier Auster, tirage argentique provenant d'un album, 1968 – Fonds photographique Musée de La Poste / Ministère des PTT © Musée de La Poste, 2021



Boîte aux lettres française Delachanal, grand modèle 57x37x26 cm, tôle de fer / alliage cuivreux, 1918 –Collection Musée de La Poste © Musée de La Poste 2021



Maquette scientifique du télégraphe optique Chappé, échelle 1/20e, laiton / cuivre / marbre et fils synthétiques, 1943 - Collection Musée de La Poste © Musée de La Poste 2021