



N°5

LETTRE D'INFORMATION NUMERIQUE DE LA SOCIÉTÉ DES AMIS DU MUSÉE DE LA POSTE

Le centre de ressources du Musée de La Poste

La période des travaux et le confinement n'ont pas facilité l'accès aux ressources du Musée. C'est depuis le printemps, chose plus aisée, depuis que le Musée de La Poste a ouvert son tout nouveau centre de ressources.

Il s'agit d'un espace moderne dédié à la recherche, avec un fonds riche et unique de 30 000 ouvrages et 800 titres de périodiques.

Le centre de ressources vous est ouvert, il est possible de consulter :

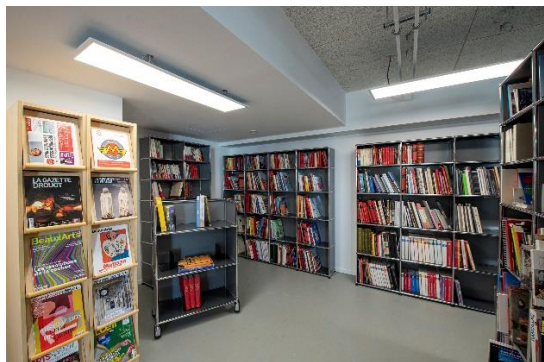
- Des ressources imprimées et documentaires
- Des documents philatéliques et marcophiles
- La base de données images
- Le fonds de la bibliothèque nationale française via un accès à Gallica
- Des ouvrages et des revues d'art.



Des professionnels du patrimoine, de l'histoire postale, de la philatélie et de l'art postal, peuvent vous proposer un accompagnement dans vos recherches.

L'accès et l'accompagnement dans vos recherches est gratuit mais **uniquement sur rendez-vous** auprès de Julie Carbonnier au 01 42 79 24 17 ou par courrier à musee.centrederesources@laposte.fr

La consultation des ouvrages et des documents ne peut se faire que sur place, une salle de lecture peut accueillir 4 personnes simultanément, le port du masque est obligatoire.



Un guide du chercheur peut être consulté sur le site du musée à l'adresse :

www.museedelaposte.fr/le-centre-de-ressources-imprimees-et-documentaires